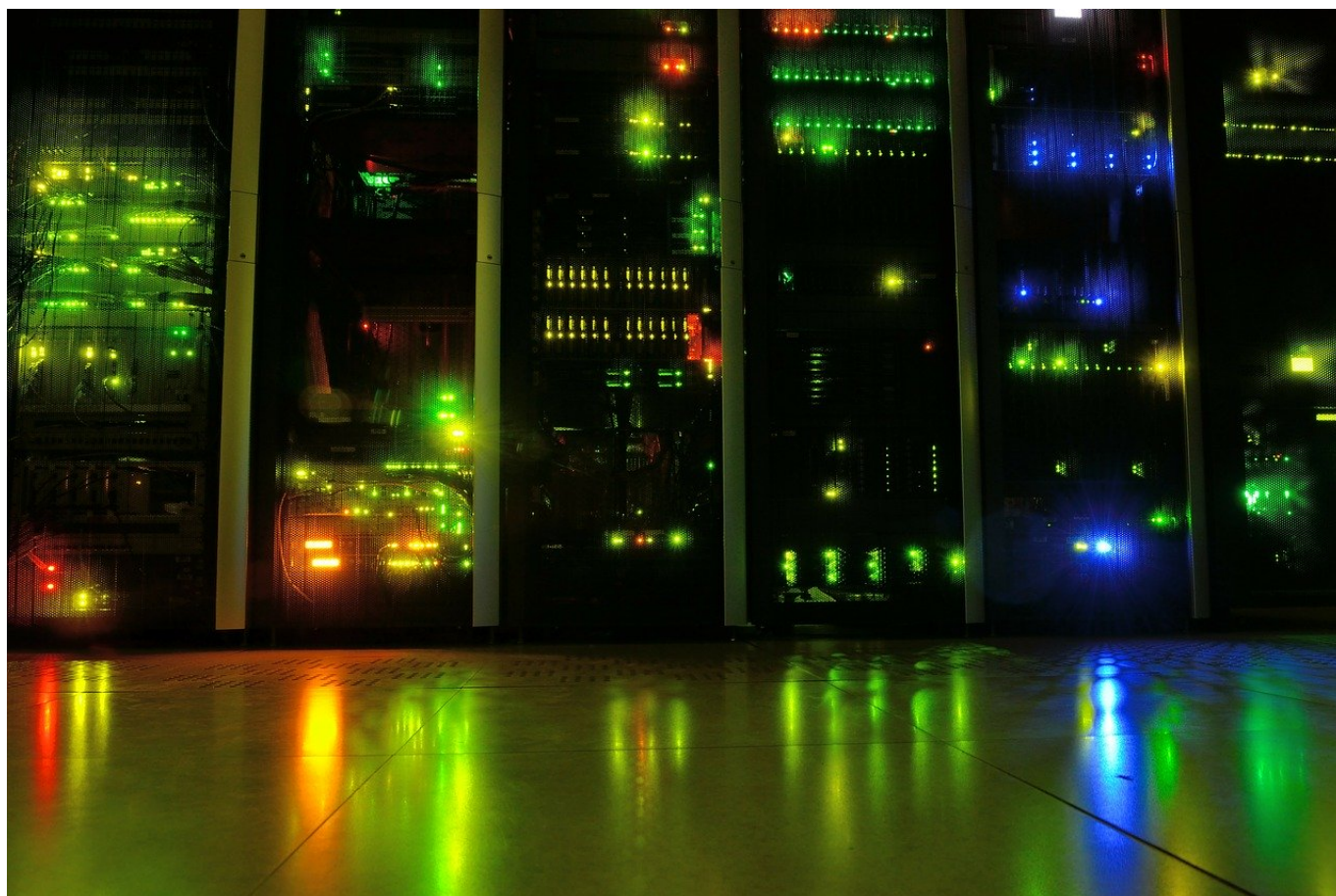


## DATA CENTER ORANGE À VAL-DE-REUIL

---

Nous avons supervisé quatre salles IT de 1 200 m<sup>2</sup> chacune dans le centre de données géant construit par Orange dans l'Eure.

### Éléments clés



**Surface du site** : un bâtiment de 16,000 m<sup>2</sup> et quatre salles IT de 1 200 m<sup>2</sup> chacune

**Nombre de points supervisés** : 26 000

**Années de réalisation** : phase 1 en 2012, phase 2 en 2014

**Caractéristiques phases 1 et 2** :

- ✓ Supervision PanoramaE<sup>2</sup> 2017
- ✓ Historisation Panorama IT
- ✓ Reporting et diaporama PLUTO

- ✓ Communication : Modbus TCP (Panorama TLM) et LonWorks (NLOPC)
- ✓ 6 serveurs sous Windows 2012 R2
- ✓ 5 PC clients lourds
- ✓ 25 automates Beckhoff
- ✓ 200 équipements IP sur anneau fibre (RSTP) Gigabit
- ✓ 30 switchs Westermo manageable

## Enjeu

Dans ce data center, un premier bâtiment de 16 000 m<sup>2</sup> accueille les serveurs d'Orange (<https://www.orange.com/fr>), mais aussi ceux de ses clients. Basée sur le logiciel Panorama E<sup>2</sup> de CODRA, la solution mise en œuvre est totalement intégrée sans passerelle ni logiciel annexe, garantissant une meilleure stabilité de la plateforme sous Windows en simplifiant la maintenance et les mises à jour.

Au-delà des standards de la GTC, nous avons intégré des fonctions plus avancées de suivi des états, des capacités et des performances des infrastructures techniques. La conception de la Supervision Technique intègre des indicateurs de suivi de la performance énergétique du site et des lots techniques, comme le PUE, le DCiE ou encore le COP. Orange peut à tout moment connaître l'impact de son site sur l'environnement.

Pour garantir la sûreté du fonctionnement et permettre des évolutions sans perturbation de l'exploitation, nous avons implémenté une solution basée sur un réseau d'acquisition entièrement dédié à la GTC et établi sur le protocole communiquant TCP/IP sur fibre rebouclée.

Nous travaillons actuellement au déploiement de la supervision pour la phase 3 portant sur un second bâtiment de 16 000 m<sup>2</sup> regroupant 6 nouvelles salles IT de 800 M2 chacune.

[Voir toutes nos références](#)

SUIVEZ-NOUS 

[Mentions légales](#)

[Cookies](#)

[Plan du site](#)



[Configurer les cookies](#)