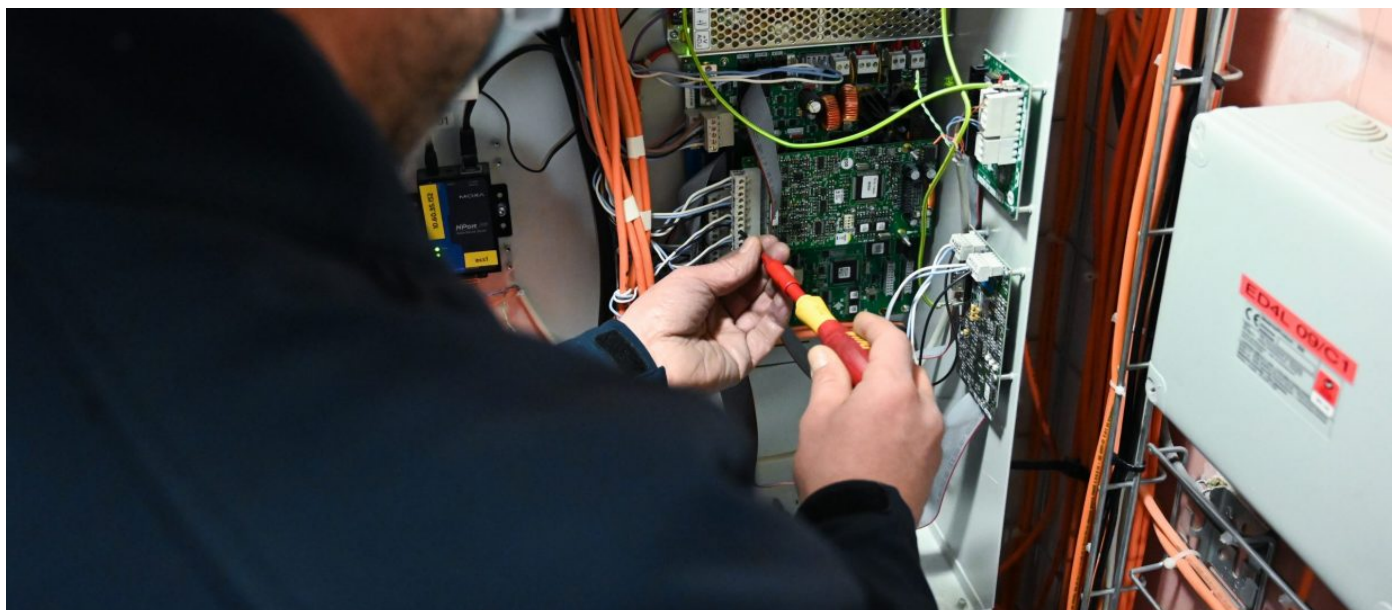


MAINTENANCE COURANTS FAIBLES

VINCI Facilities ITEMS intervient également sur des prestations de maintenance en courant faible, plus particulièrement en sécurité des biens et des personnes appliquées aux secteurs tertiaire et industriel.



« L'acquisition de GETEO permet de renforcer l'expertise de VINCI Facilities ITEMS en travaux de GTB/GTC. C'est une activité stratégique qui vient compléter notre expertise historique en maintenance courants faibles. Ces 2 expertises combinées nous permettent de mieux répondre aux attentes de nos clients et aux enjeux du bâtiment intelligent. »

ANTOINE CHARDON

Chef d'entreprise, VINCI Facilities ITEMS



Entreprise historiquement implantée dans le secteur des équipements électriques, VINCI Facilities ITEMS recentre **son cœur de métier sur les travaux et la maintenance courants faibles** dans les années 2000. [La marque GETEO](#) renforce les expertises de VINCI Facilities ITEMS en GTB/GTC.

Les expertises et métiers de VINCI Facilities ITEMS portent sur :

La sûreté

Contrôle d'accès

La sécurité incendie

Détection incendie

Les systèmes spécifiques

VDI, fibre optique

Vidéosurveillance

Mise en sécurité incendie

Système de comptage des personnes

Détection intrusion

Sonorisation de sécurité

Protection rapprochée des œuvres

Interphonie

Extinction automatique à gaz

La société Opteor Immo tic intègre l'univers de [VINCI Facilities](#) en 2010. Forte de son expérience et spécialiste dans son domaine, **VINCI Facilities ITEMS est désormais la référence du Groupe sur ces métiers.**

Des engagements quotidiens, des valeurs fortes

Nous avons à cœur de proposer un service optimal à nos clients, et nous engageons chaque jour, sur chaque chantier, afin de :

- ✓ Garantir une disponibilité maximale des équipements techniques
- ✓ Assurer la continuité de service des installations
- ✓ Maîtriser et optimiser les charges de fonctionnement

Chacun de nos collaborateurs porte nos valeurs **d'esprit de service, ténacité et respect de la confidentialité de vos projets**. L'entreprise les a mises en œuvre auprès de nombreux clients, par exemple :

- | | | |
|---------------------|---------------------------|------------|
| ✓ Le Louvre | | ✓ DS |
| ✓ Musée d'Orsay | ✓ AFD | ✓ Groupama |
| ✓ Cité des Sciences | ✓ CCIP | ✓ BDF |
| ✓ Caisse des Dépôts | ✓ Tour Horizon | ✓ EY |
| ✓ Saint Gobain | ✓ Hôpital Corentin Celton | ✓ Covea |
| | ✓ Orange & SFR | |
| | ✓ Thalès | |

150
clients

140
collaborateurs

6 900
caméras de vidéosurveillance maintenues

71 500
têtes de détection incendie installées
maintenues

5 700
accès contrôlés

100
supervisions

VINCI FACILITIES ITEMS EN CHIFFRES

Nos certifications et labels



Pour la vidéosurveillance

QUALIFELEC CF3



Nous contacter

41 rue des peupliers, 92000 Nanterre

Tel : 01 41 11 76 76

SUIVEZ-NOUS 

[Mentions légales](#)

[Cookies](#)

[Plan du site](#)



[Configurer les cookies](#)